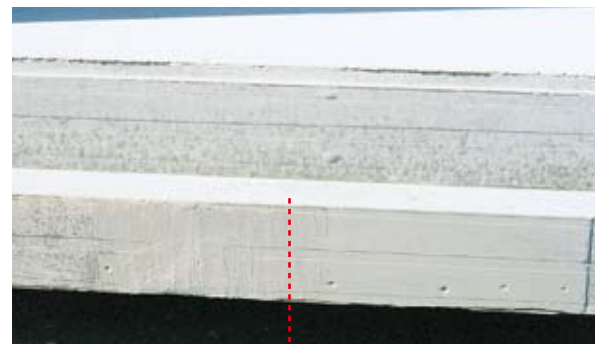


コンクリート化粧用塗布材 PCコートNE

PCコートNEタイプは無機系微粉末をベースに顔料、高性能分散剤等を配合したコンクリート製品及びコンクリート構造物等の表面仕上げを目的とした化粧用の塗布材です。
PCコートNEタイプをトナンケミカルEX(4~5倍液)と混合しコンクリートに塗布すると下地コンクリートへと浸透し、接着性・耐候性に優れ、安定した色調の塗膜を形成します。乾燥後は塗膜表面に極微細な空気孔を形成し、吸水性があるため水湿し状態でも塗布面が目立ちません。セメント系などとは違うため、白華による色変わり、収縮によるクラックや剥離などがなく、練り上げたものは密封された容器に保存することで長時間の練り置きが可能です。

特長

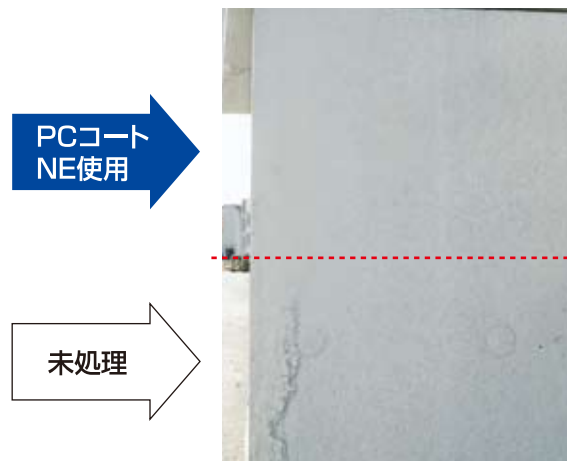
- 色調が豊富にあり、二次製品コンクリートおよび現場コンクリートとほぼ同色の種類を選ぶことができます。
- 刷毛塗り、ローラー塗り、吹付け塗り等で1~2回の塗布で均一な安定した色調に仕上がります。
- 接着性、耐候性に優れ長期間変色、剥離することがありません。



セメント系従来品 ⇄ PCコートNE使用
● 下地の質感を損なわずキレイな仕上がり。

PCコートの種類

色調	茶系グレー色				
	NE-	A2	A3	A4	A5
色調	黒系グレー色				
	NE-	B2	B3	B4	B5



標準配合

塗布方法	PCコートNEタイプ	トナンケミカルEXの希釈液(4~5倍液)
刷毛またはローラー塗り	10kg	8~10ℓ
吹付け塗り	10kg	10~15ℓ

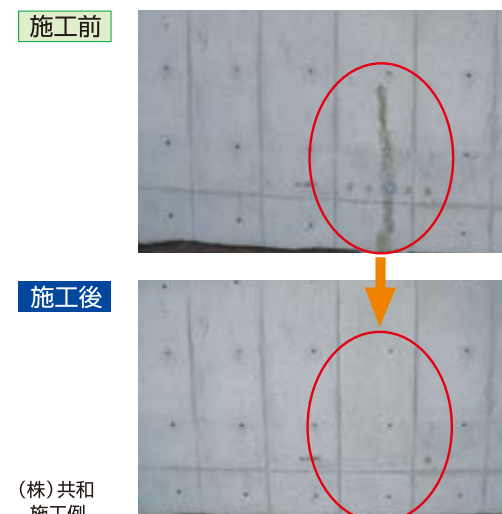
施工方法

- トナンケミカルEXを水で薄めて4~5倍の希釈液をつくり練り水に使用します。
- PCコートNEタイプとトナンケミカルEX希釈液を混合しツブが無くなるまで十分に攪拌します(ハンドミキサー等で混合)。
- PCコート混合液は時間が経過すると沈殿しますので使用直前に再攪拌してください。
- 雨の降りそうな時は施工を中止してください。
- 塗布後1~2日で色調は安定します。

塗布面積

塗り厚	PCコートNEタイプ 1セット当り塗布面積	1㎡当りの使用量 (PCNEタイプ)	1㎡当りの使用量 (ケミカルEX希釈液)
0.5mm	約22㎡	約0.45kg	約0.36kg
0.7mm	約16㎡	約0.64kg	約0.51kg
1.0mm	約11㎡	約0.90kg	約0.72kg

※PCコートNEタイプ:ケミカル希釈液=10:8の配合の目安となります。



(株)共和
施工例

用途

- **コンクリート二次製品関係**
コンクリート製品のピンホール、色違い等の補修、ヒューム管およびソケット管内面の補修。
- **高架橋梁関係**
床版上面のヘアークラック、ピンホール、型枠による色違い等の補修。
- **隧道、地下鉄、シールド関係**
現場打コンクリートのヘアークラック、ピンホール、色違い等の補修。

